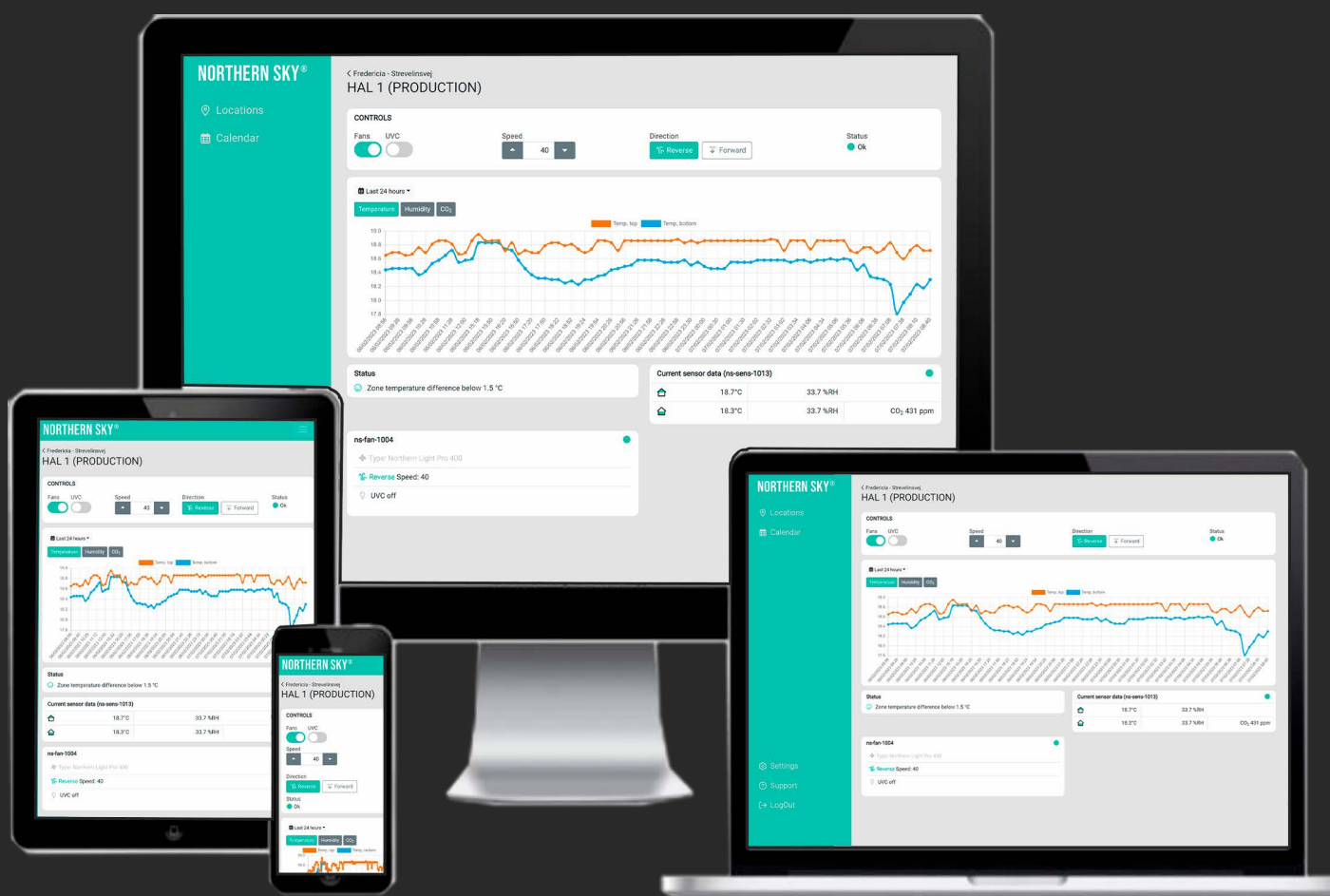


NORTHERN SKY® QUICK GUIDE

BETJEN DIN VENTILATOR OG OVERVÅG DIT INDEKLIMA
DANSK

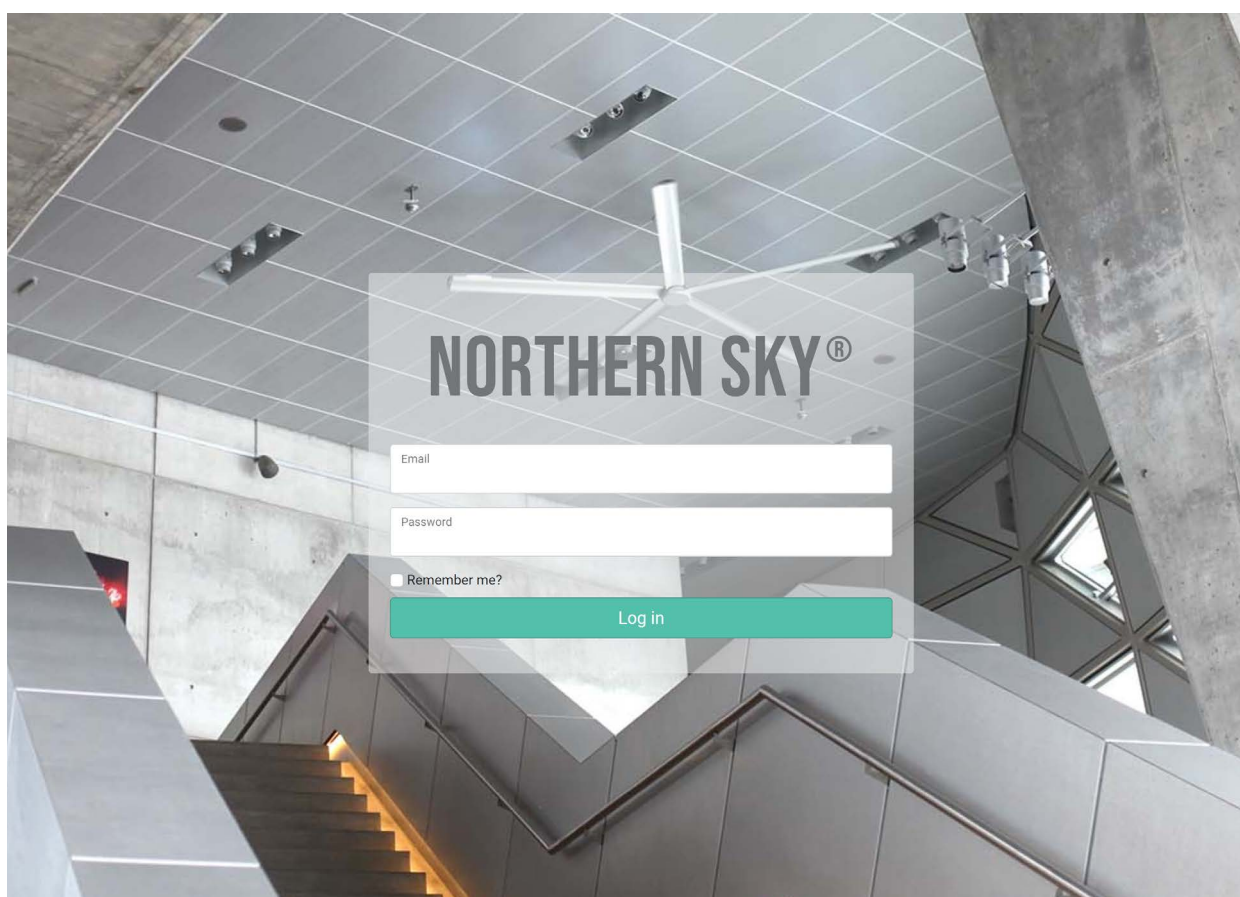


NORDICCO®
CLEAN • CLIMATE-FRIENDLY • COMFORT

INDHOLD

Log-in.....	2
Sådan bruger du platformen.....	3
Menu-punkter.....	7
Kontaktinformation.....	8

LOG-IN

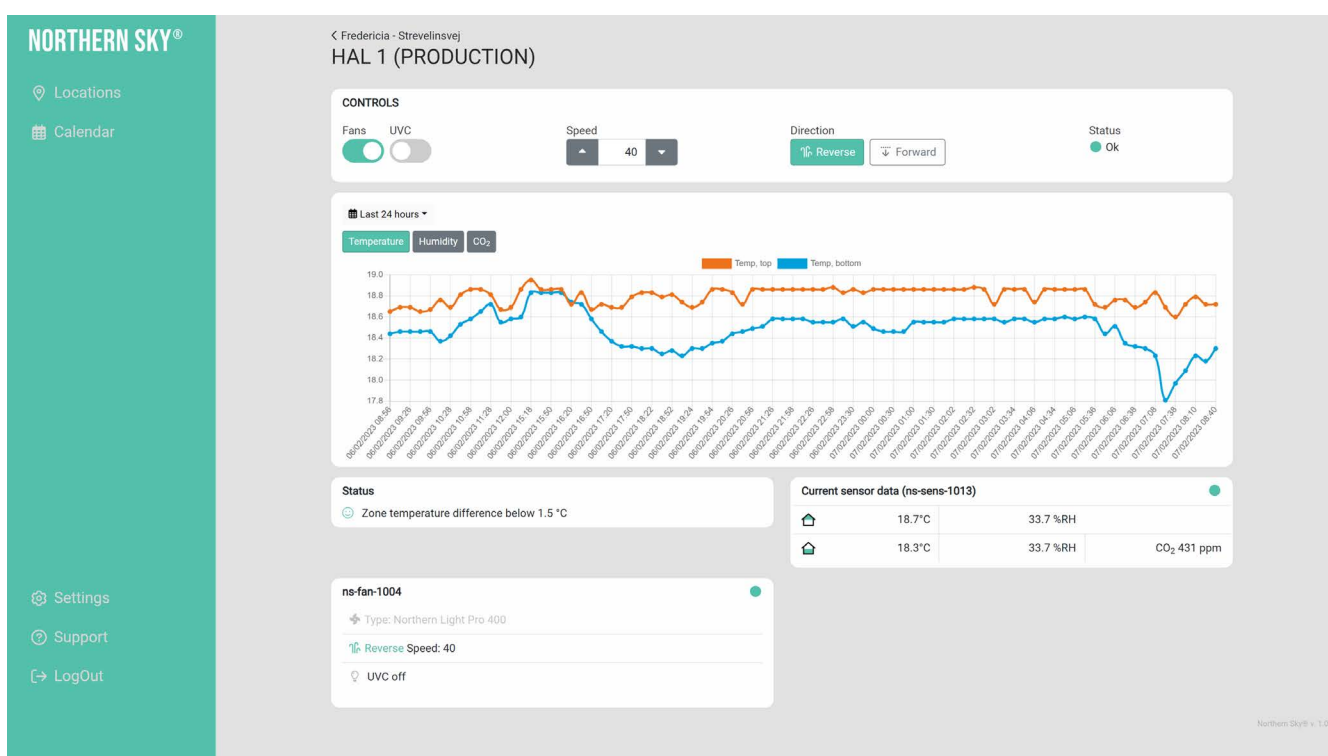


Gå til www.app.northernsky.io for at logge ind.
Indtast din **Email** og dit **Password** og tryk på "**Log in**".
Dit login er sendt fra Robot@nordicco.eu.

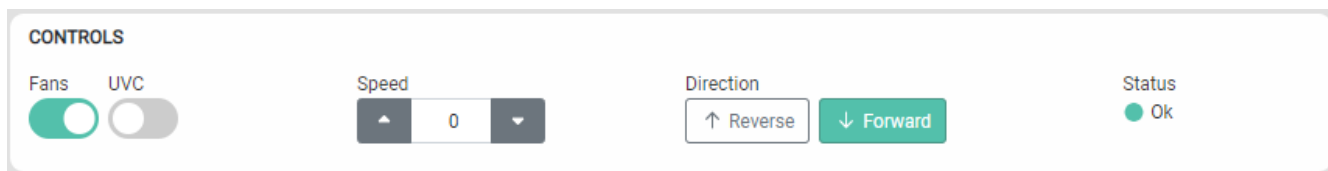
SÅDAN BRUGER DU PLATFORMEN

På forsiden ser du i venstre side **Locations**, **Settings**, **Support** og **Log out**.
Til højre for den grønne bjælke ses startsiden som viser dine **Locations** og hvor mange zoner der er på hver lokation.

Ved at vælge en lokation og klikke på den, vises data for lokationen/zonen i fuld skærm.



Bjælken **CONTROLS** viser følgende ikoner:



Fans: start eller stop ventilator.

UVC: tænd og sluk UVC-lamperne (kun tilgængelig hvis du har en Northern Light® ventilator).

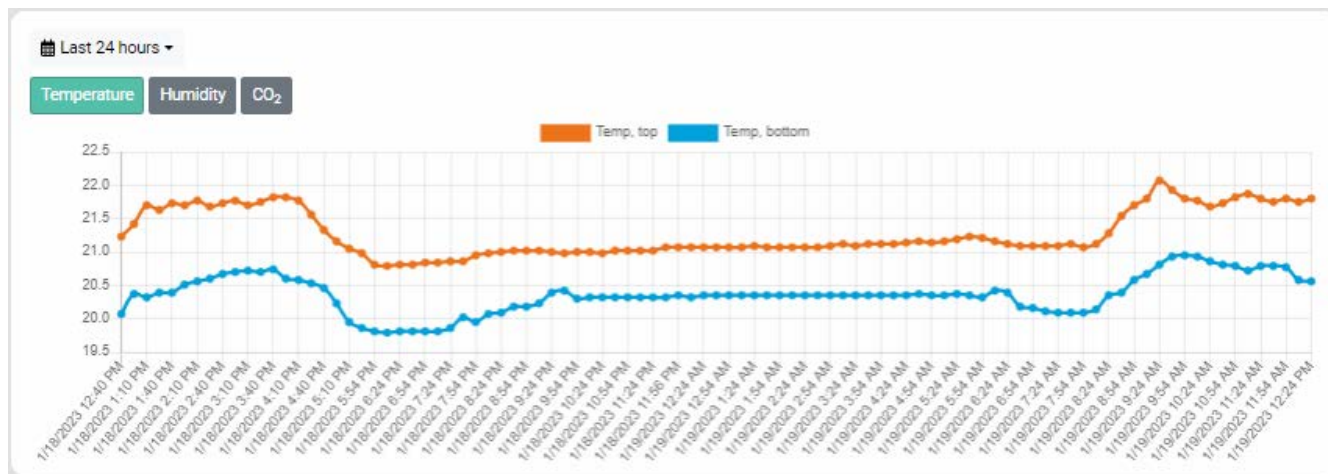
Speed: reguler hastigheden/omdrejningerne på ventilatorerne.

Direction: vælg retning; baglæns for energibesparelser og fremad for komfort køling.

Status: viser om systemet kører korrekt.

SÅDAN BRUGER DU PLATFORMEN

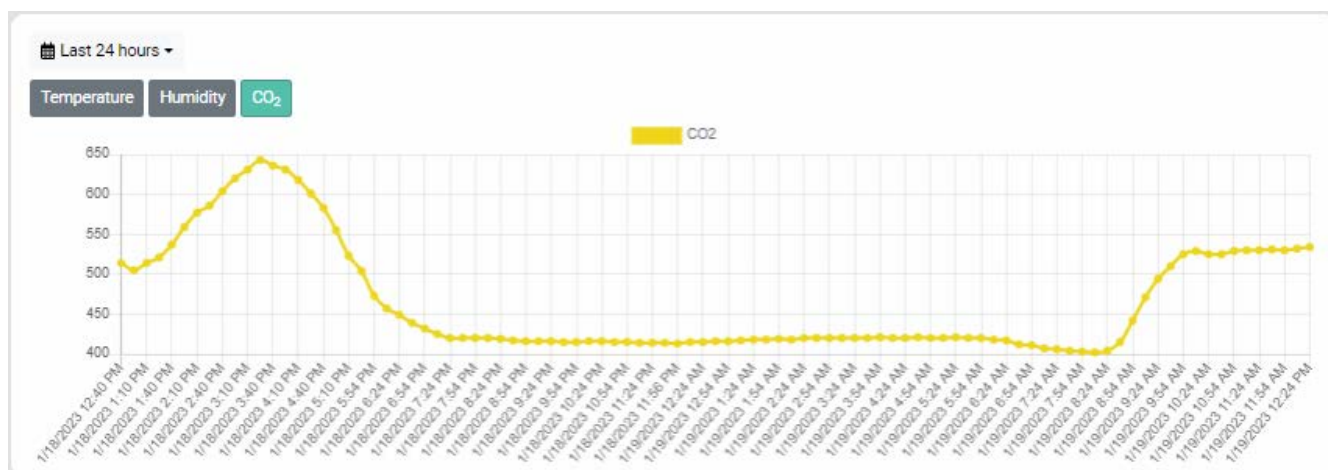
Bjælken viser data for Temperature, Humidity og CO₂ i den valgte zone.



Temperature: den orange farver viser temperaturen (*C) ved loftet (top sensor, TYPE 2) og den blå farve viser temperaturen ved gulvet (bund sensor, TYPE 1).



Humidity: den lyseblå farve viser luftfugtigheden (%) ved loftet (top sensor, TYPE 2) og den grønne farve viser luftfugtigheden ved gulvet (bund sensor, TYPE 1).



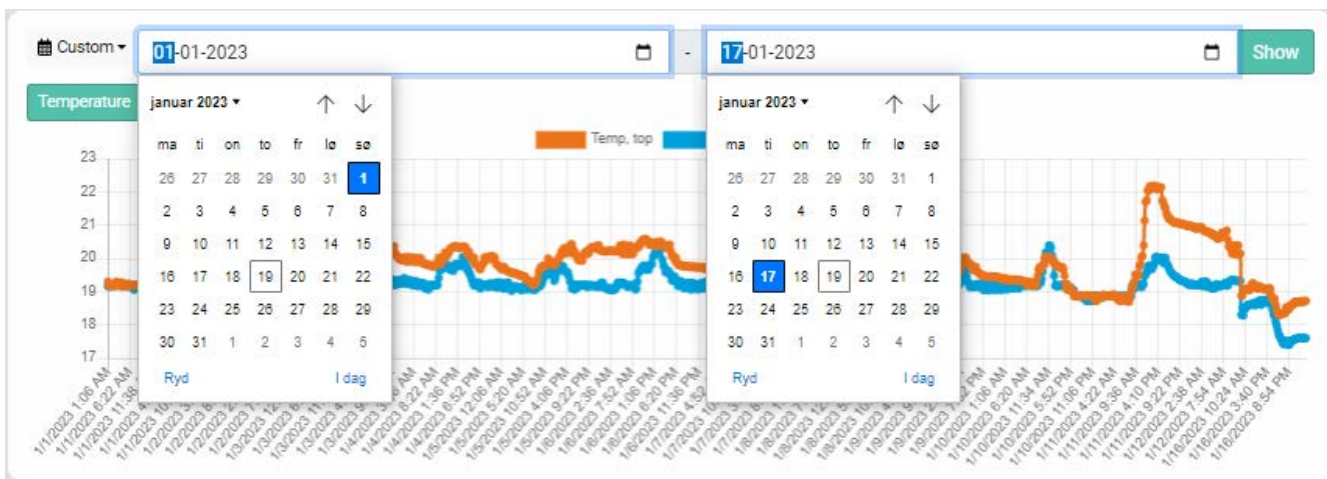
CO₂: den gule farve viser CO₂-niveauet (ppm) i zonen ved Sensor Type 1.

SÅDAN BRUGER DU PLATFORMEN

I bjælkenes øverste venstre hjørne findes en menu, hvor du kan vælge hvilken periode du vil se data fra.



Ved at vælge Custom kan du vælge hvilket interval du gerne vil se. Vælg en start og en slut dato i de to felter og tryk på show.

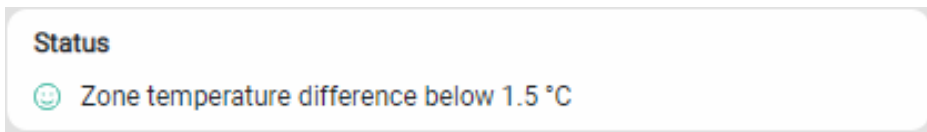


Ved at holde musen over et af punkterne på én af graferne vil en sort infoboks vises med specifik information fra den valgte sensor i den valgte zone.



SÅDAN BRUGER DU PLATFORMEN

Bjælken **Status** viser status for HVLS ventilatorernes drift.



Grøn betyder at alt fungerer. Gul betyder at der er en fejlmelding.

Bjælken **Current sensor data (Wireless Sensors)**, viser hvilke øjeblikksdata der er i zonen.

Current sensor data (Wireless Sensors)			
	21.8°C	28.4 %RH	
	20.6°C	29.6 %RH	CO ₂ 534 ppm

viser temperaturen og luftfugtigheden ved loftet.

viser temperaturen, luftfugtigheden og CO₂ ved gulvet (opholdszonen).

Ventilator Bjælkerne viser information om dine HVLS ventilatorer.



den grå ventilator viser hvilken type ventilator der er installeret.

den grønne pil viser ventilatorens indstilling; retning og hastighed.

Hvis det er en Northern Light® ventilator, viser pæren i tredje linje om UVC-lyset er tændt eller slukket.

MENU-PUNKTER

Locations giver overblik over dine installationer og mulighed for at ændre driften på ventilatorerne.

NORTHERN SKY®

Locations
Calendar

Settings
Support
LogOut

< Fredericia - Strevellinsvej
HAL 1 (PRODUCTION)

CONTROLS

Fans UVC

Speed

Direction

Status Ok

Last 24 hours

Temperature Humidity CO₂

Temp, top Temp, bottom

Zone temperature difference below 1.5 °C

Current sensor data (ns-sens-1013)

🏠	18.7°C	33.7%RH	
🏠	18.3°C	33.7%RH	CO ₂ 431 ppm

ns-fan-1004

Type: Northern Light Pro 400

Reverse Speed: 40

UVC off

Northern Sky® v. 1.008

Settings giver mulighed for at skifte sprog.

Settings

Select your language:

Support viser supportinformation hos Nordicco A/S og link til download af brugerguides og manualer.

Contact us

Nordicco A/S
Karetmagervej 23, 7000 Fredericia - Denmark

support@nordicco.eu

+45 73 70 90 83

User guides and manuals

Visit our website for the latest user guides and manuals

www.nordicco.eu/downloads

Log out gør at du forlader Northern Sky styringsplatformen.

KONTAKTINFORMATION

Du kan kontakte Nordicco A/S, hvis du har spørgsmål i forbindelse med installationen af dit Northern Sky® styringssystem eller din HVLS ventilator.

Kontakt venligst Nordicco på support@nordicco.eu eller +45 73 70 90 83.
Find mere information på <https://nordicco.eu>.



ADRESSE

Nordicco A/S
Strevelinsvej 22
7000 Fredericia
Danmark



KONTAKT

+45 73 70 90 83
info@nordicco.eu
www.nordicco.eu

